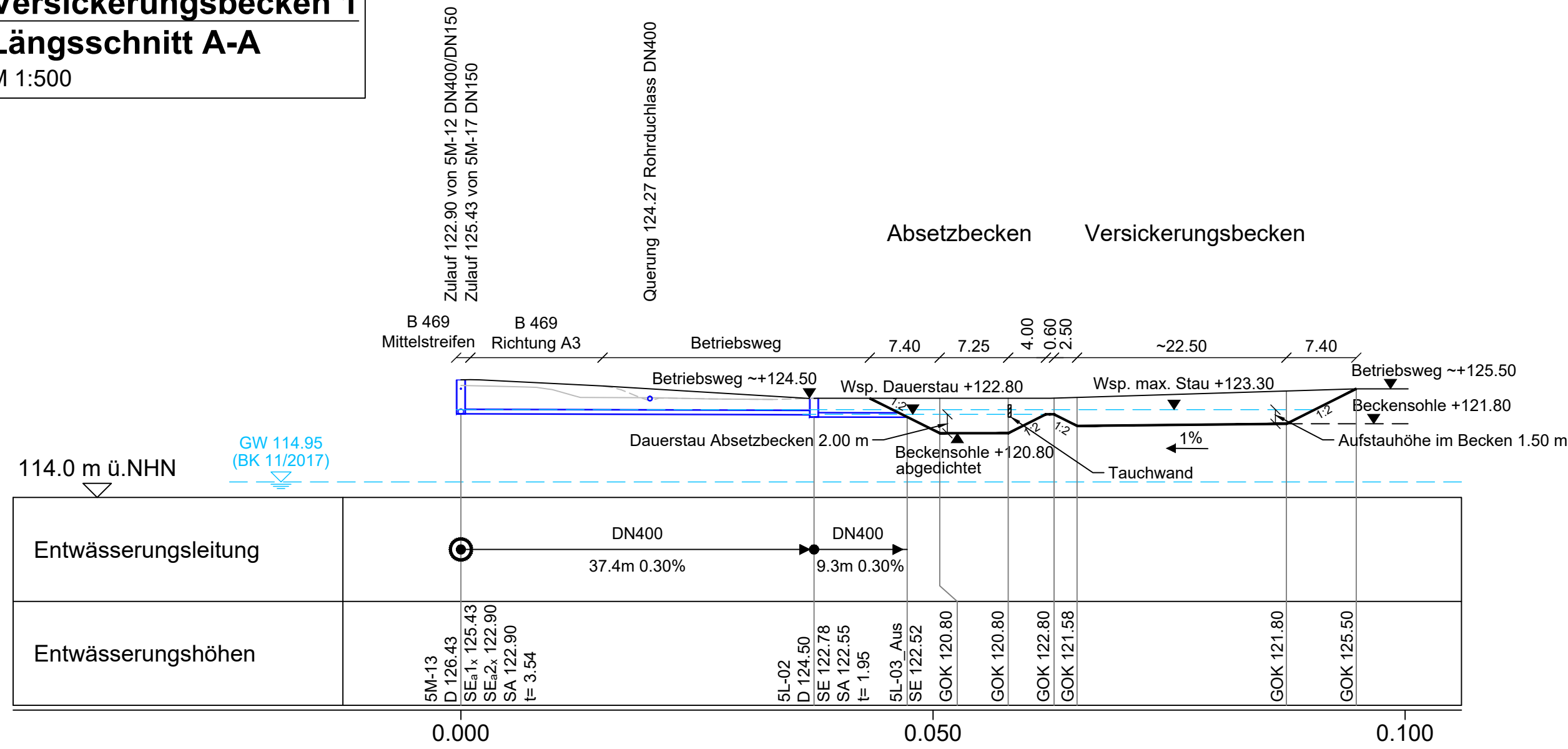


# Versickerungsbecken 1

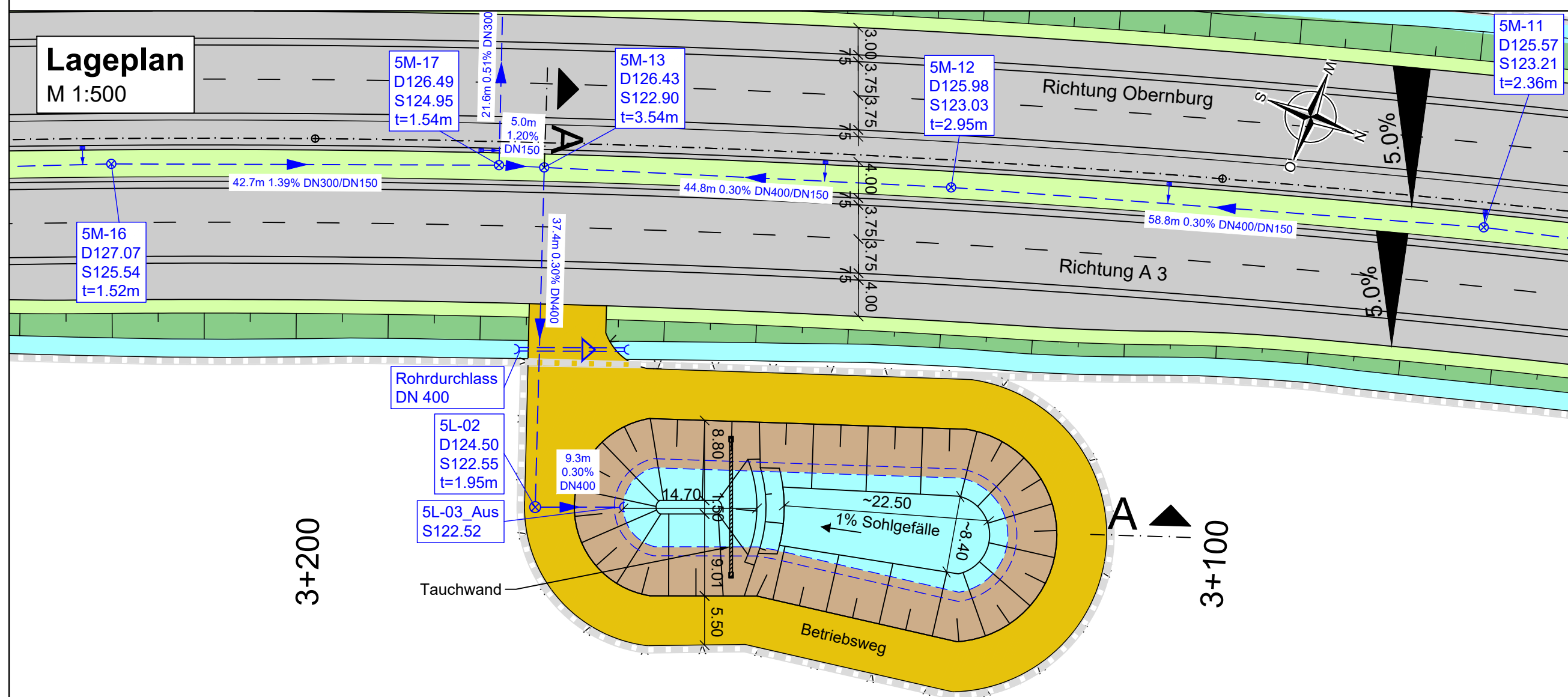
## Längsschnitt A-A

M 1:500



## Lageplan

M 1:500



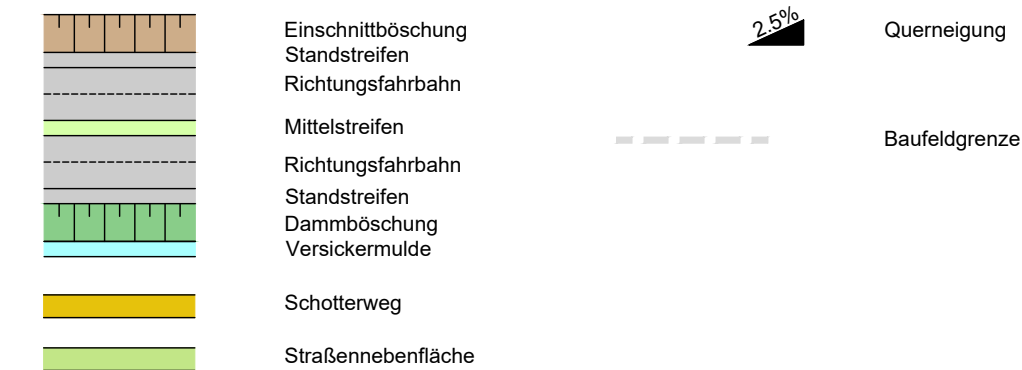
# Versickerungsbecken 1 Bau-km 3+195

Ausführung: Absetz- und Versickerungsbecken

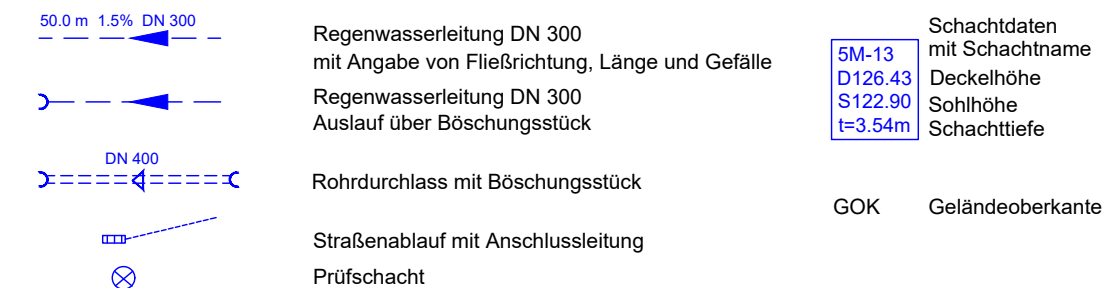
A<sub>ASB</sub> = 40 m<sup>2</sup>  
V<sub>vorb</sub> = 370 m<sup>3</sup>  
V<sub>err</sub> = 297 m<sup>3</sup>

## Zeichenerklärung

### Planung



### Entwässerung geplant



	Projekt-Nr.: 24582	
	bearbeitet:	13.07.2020 AHO
	gezeichnet:	13.07.2020 KHO
	geprüft:	13.07.2020 VOS

Staatliches Bauamt Aschaffenburg Corneliestraße 1 63739 Aschaffenburg		bearbeitet: gezeichnet: geprüft: 31.07.2020 M. Hummel PSP Nr.: --- Projekt: Date: Blattgröße: 0,19 m <sup>2</sup>
-----------------------------------------------------------------------------	--	-------------------------------------------------------------------------------------------------------------------------------------

Nr.	Art der Änderung	Datum	Zeichen

# FESTSTELLUNGSENTWURF

Straßenbauverwaltung Freistaat Bayern Staatliches Bauamt Aschaffenburg B 469 / Abschnitt 160 Station 0,406 - 3,274 - Abschnitt 180 Station 0,000 - 3,308 PROJIS-Nr.: ---	Unterlage / Blatt-Nr.: 8.2 / 1 <b>Versickerungsbecken 1</b> bei Bau-km 3+195 B 469 Maßstab: 1 : 500
-----------------------------------------------------------------------------------------------------------------------------------------------------------------------------------	--------------------------------------------------------------------------------------------------------------

**B469**  
**Ausbau**  
 zwischen der AS Stockstadt (AB 16) und  
 der AS Großostheim (St 3115)

aufgestellt:  
 Staatliches Bauamt Aschaffenburg  
  
 Klaus Schwab, Ltd. Baudirektor  
 Aschaffenburg, den 03.08.2020